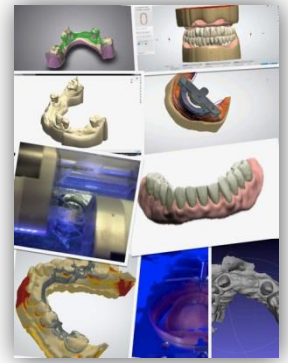


# PROTHESE AMOVIBLE PARTIELLE : CONCEPTION, EVOLUTION ET PERSPECTIVE EN CFAO

**Jeudi 22 juin 2017**

**Intervenants :** Prs JL Veyrune & E. Nicolas, Dr G. Bonnet)

Avec la participation des Drs M. Bessadet, C. Batisse et P. Fournier



## RESUMÉ

Depuis près d'un demi-siècle, les avancées technologiques ont permis l'essor de la Conception et Fabrication Assistée par Ordinateur (CFAO). En Odontologie, la mise en place d'une chaîne numérique dès le fauteuil semble désormais inéluctable. La CFAO ne concerne plus que la prothèse fixée, mais également la prothèse amovible partielle et complète. L'implantologie s'avère être également un secteur de développement intéressant pour le numérique. Les différents systèmes et logiciels émergent rapidement et apparaissent comme de plus en plus performants. Pour les systèmes dits « Chair-Side », et via les logiciels de FAO, les machines outils permettent un usinage dans la séance des éléments prothétiques.

## OBJECTIF

L'objectif de cette journée est de présenter les grands principes de la CFAO et de la chaîne numérique dans son ensemble (préparations, biomatériaux usinables, technologies numériques) pour la prothèse Amovible. Les perspectives, notamment en implantologie et prothèse amovible seront également exposées. Secondairement, par atelier, il sera proposé aux participants d'utiliser les techniques de CFAO directes et indirectes par des exemples cliniques de Prothèse Amovible Partielle et Complète réalisés avec différents systèmes. Une initiation à la modélisation 3D en prothèse amovible sera proposée via le logiciel pédagogique « Metaciel ».

## PROGRAMME : 7 heures de formation

### Matin à partir de 9h00 = Partie I

« De la théorie à la clinique » conférences interactives.

- Les grands principes de la chaîne numérique et de la CFAO en Prothèse Amovible : Acquisition, modélisation, fabrication.
- CFAO et Prothèses Amovibles Partielles : une réalité en 2017
- Prothèse Complète numérique: Yes we can!

### Après-midi = Partie II

« De la clinique à la pratique de la CFAO ».

Les praticiens pourront visualiser et réaliser l'ensemble des étapes de la chaîne numérique avec plusieurs systèmes différents (ateliers par groupes) avec des exemples en prothèses complètes et partielles. Une initiation à la modélisation 3D, appliquée à la prothèse amovible via des logiciels spécifiques sera proposée.

## COUTS DE LA FORMATION

Praticien : 330 €

Assistant(e) : 250 €

Praticien + assistant(e) : 500 €



Fin des inscriptions le 12 juin 2017

Formation susceptible d'être prise en charge par le :



INSCRIPTIONS – LIEU de FORMATION : FACULTÉ DE CHIRURGIE DENTAIRE – 2 rue de Braga – 63100 Clermont Ferrand

Formation du.....



Patricien



Patricien + Assistant



Assistant



Repas/personne: 30 €

Montant total : .....€

**Inscription :** joindre un chèque du montant total à l'ordre de « L'agent comptable de L'Université Clermont Auvergne »

**PRATICIEN/ ASSISTANT :** Nom/ Nom de jeune fille Prénom.....

Date et lieu de Naissance.....

Adresse professionnelle.....

Code postal / Ville.....

Tél. .... Email.....

**A retourner à :** FACULTÉ DE CHIRURGIE DENTAIRE DE CLERMONT- FERRAND

Service de Formation Continue - 2 rue de Braga – 63100 Clermont Ferrand

**RENSEIGNEMENTS ET INSCRIPTION :** Service Formation Continue- Sabrina MEHAY 04.73.17.73.35 -