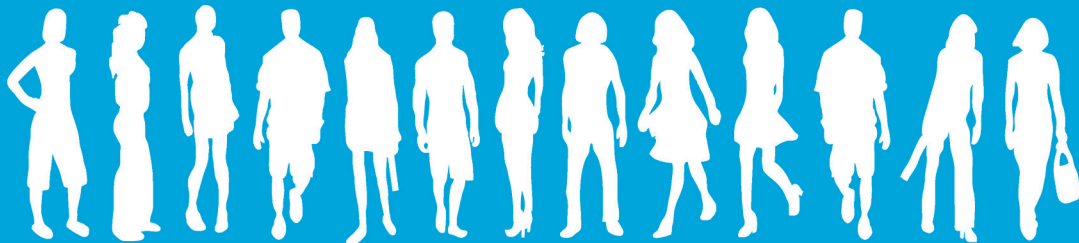


# GUIDE DU LECTEUR

2  
0  
1  
5

## Bibliothèque d'Odontologie



BIBLIOTHEQUE  
**b** **o** **u**  
CLERMONT UNIVERSITE  
SANTÉ

## Adresse, Accès, Horaires

Faculté de Chirurgie dentaire - 1<sup>er</sup> étage  
2, Rue de Braga  
63000 Clermont-Ferrand  
Tél. : 04 73 17 73 03 - Fax. : 04 73 17 73 09



TRAM : arrêt Gravière



Lundi	9h-17h30
Mardi	9h-17h30
Mercredi	9h-19h
Jeudi	9h-17h30
Vendredi	9h-13h

<http://bibliotheque.clermont-universite.fr/busante/>



## Inscription

La consultation des documents est libre.



- ▶ **Etudiants** : inscription gratuite sur présentation de la carte d'étudiant de l'année en cours.
- ▶ **Lecteurs extérieurs** :
  - justificatif de domicile de moins de 3 mois.
  - pièce d'identité. Tarifs votés tous les ans.
- ▶ **Lecteurs de : Clermont-Communauté, communauté d'agglomération d'Aurillac, ville de Montluçon et CRDP** : inscription gratuite par réciprocité (voir conditions sur le portail de la BCU).

La carte de bibliothèque est exigée pour tout emprunt et doit être renouvelée tous les ans. Elle donne accès à l'ensemble des bibliothèques du réseau de la BCU et des bibliothèques partenaires par convention.



## Conditions de prêt

		vous êtes :	
		étudiant de licence ou étudiant de santé de 1 <sup>er</sup> et 2 <sup>e</sup> cycles, non universitaire	enseignant chercheur, étudiant de 3 <sup>e</sup> cycle, étudiant en master
Documents standard (tous supports)	EMPRUNT EN NOMBRE ILLIMITÉ	2 semaines renouvelables une fois	1 mois renouvelable une fois
Documents très demandés (concours)		7 jours	
5 EMPRUNTS MAXIMUM			

- ▶ Certains documents sont à consulter sur place uniquement.
- ▶ Prêt de longue durée examiné sur demande.
- ▶ Certains documents exclus du prêt peuvent faire l'objet d'un prêt Week-end.



## PEB (Prêt Entre Bibliothèques)

Le PEB permet d'obtenir des copies d'articles de revues, des ouvrages et des thèses en provenance d'établissements français et étrangers.

### Conditions :

- être inscrit à la BCU
- service gratuit pour les étudiants, les enseignants-chercheurs et les personnels du PRES Clermont-Université
- service payant pour les lecteurs extérieurs

**Contact :** frederic.destrac@clermont-universite.fr  
Tél. : 04 73 17 73 03

Il est possible d'effectuer ses demandes à distance à partir du site de la BCU <http://bibliotheque.clermont-universite.fr/>

### Rubrique « Prêt entre bibliothèques »

ainsi qu'à partir du SUDOC pour les laboratoires des facultés de médecine et pharmacie ou des services hospitaliers.



## Ressources documentaires

En libre accès :

- ▶ plus de 3000 ouvrages
- ▶ Revues spécialisées
- ▶ plus de 1000 thèses
- ▶ des documents multimédia (DVD, cédéroms)



## Pôle handicap, accessibilité

Bibliothèque accessible aux personnes en situation de handicap.



## Ressources numériques

Consultables via le site Internet de la BCU dans les Bibliothèques, les Universités clermontoises et en « accès distant ».



- ▶ **Bases de données bibliographiques :**  
Pubmed, EM Premium, Cochrane, Up-To-Date.
- ▶ **Revue électronique :**  
accès à environ 170 revues en texte intégral.
- ▶ **Livres numériques :**  
consultation et prêt de livres numériques.

## Aide à la recherche documentaire

### Sur place

Le bibliothécaire vous assiste dans vos recherches d'information ou de documents.

### En ligne

Vous pouvez poser vos questions à distance et demander l'aide d'un bibliothécaire **pour vos recherches documentaires.**



## Formations

### Formations à la recherche documentaire

La bibliothèque propose des formations individualisées :

- ▶ à la méthodologie de la recherche documentaire
- ▶ sur les bases de données médicales
- ▶ sur le logiciel bibliographique Zotero.

Ces formations sont assurées toute l'année sur rendez-vous et durent environ 1h30.

**Contact :** frederic.destrac@clermont-universite.fr  
Tél : 04 73 17 73 03

La bibliothèque est ouverte à tous  
à partir de 16 ans.

La consultation sur place est gratuite.

Pour le prêt à domicile,  
vous devez vous inscrire.

Les collections sont en libre accès :

- ▶ ouvrages,
- ▶ vidéos,
- ▶ CD,
- ▶ revues françaises et étrangères.

La Bibliothèque d'Odontologie est intégrée  
au réseau BCU, et rattachée à la bibliothèque de Santé.



## Vie culturelle

Régulièrement, des expositions sont proposées au sein de la bibliothèque, en salle de lecture. Ces expositions ont lieu en partenariat avec la bibliothèque de Santé sur des thématiques communes.

### NOUVEAU

▶ **Plus de places assises :**

La salle de lecture dispose de 47 places assises.

▶ **Des salles de travail en groupe :**

Pour travailler en groupe, 3 salles de 5 places chacune sont accessibles.

▶ **Retour des livres :**

Une boîte à livres installée à proximité de l'entrée de la BU permet de rendre les documents en dehors des heures d'ouverture.

- ▶ **1 photocopieur en libre service** (A4 en N&B)  
carte payante